



**ハタンナーエリア**  
デザイナーのイメージしたデザイン画を型紙に具体化させるエリア。ここでは紙を使って実寸大の見本を制作している。



**メールセンター**  
22階に設けられたこのメールセンターでは、外部への梱包作業や外部からの荷物を解くための作業を行っている。



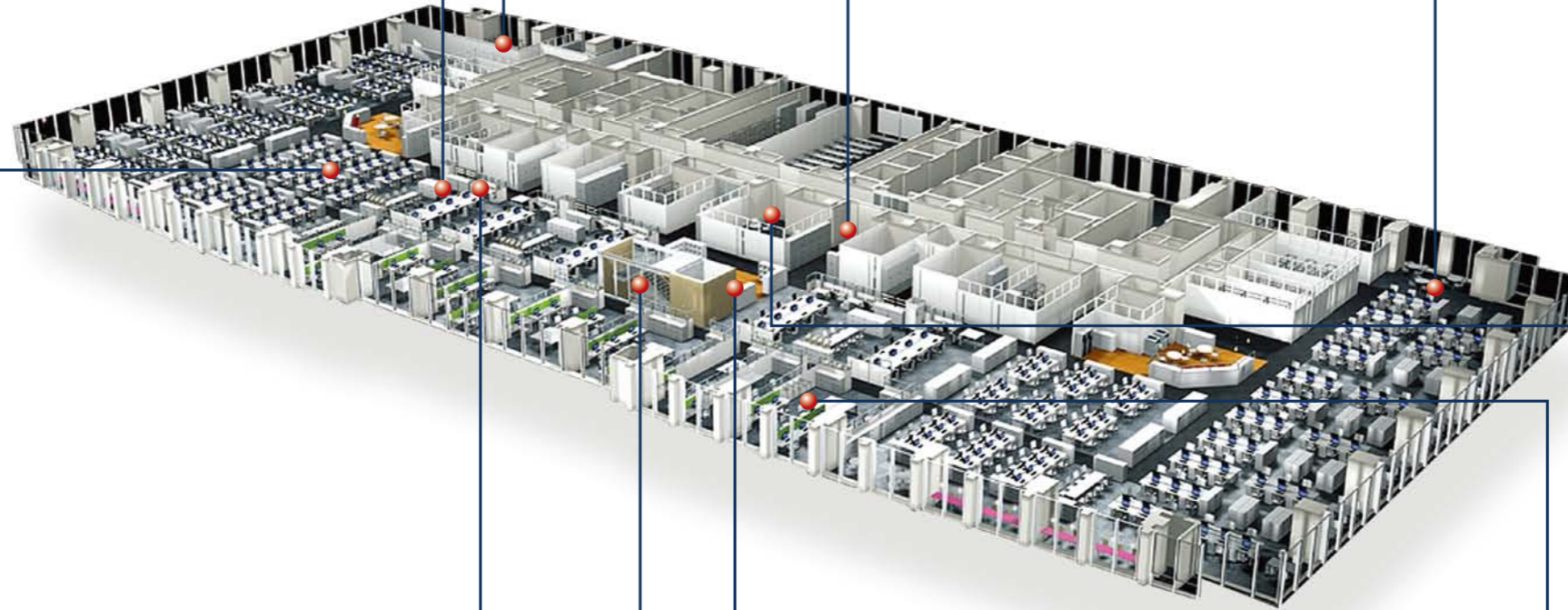
**ロッカーエリア**  
各フロアの中心に設けられた女性社員のためのロッカー。女性が多い職場ならではの気遣いを感じさせる。



**技術開発 DIV 技術開発チーム**  
生地を使用して見本を制作する密閉された空間。パタンナー同士の技術の交換や伝承が見られるようになった。



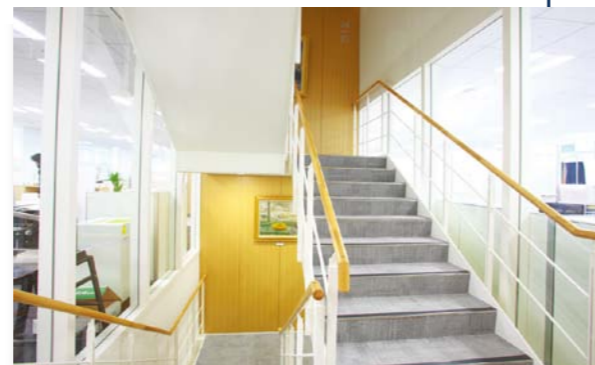
**事務エリア**  
企画・生産・販売部門。デザイナーやパタンナーを挟み込んだレイアウトにし、「創る」部門とのコミュニケーション・スピードを速めた。



**会議室**  
大小設けられた明るいイメージの社内用会議室。サンプルの検討をしやすいように大きめの白テーブルを配置している。



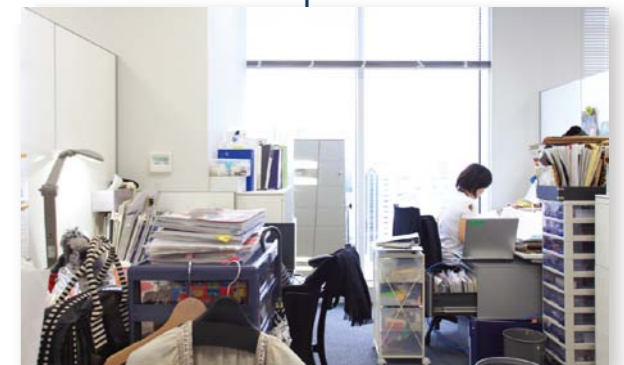
**タウンコーナー**  
個々の食料品や飲料を保管するための大型冷蔵庫を設置。インフォーマルコミュニケーションの場となっている。



**内部専用階段**  
透明でオープンな「内部専用階段」。周辺にはコミュニケーションを促す場を用意した。家具は各階ごとに異なっている。



**内部専用エレベーター**  
あまり前例がない「内部専用エレベーター」。見本や製品を運ぶことが多い会社ならではの必需設備である。



**デザイナーエリア**  
素材を自然光で確認できるように窓側に配置。ブランドごとに間仕切りで分けられており、集中しやすい環境となっている。