

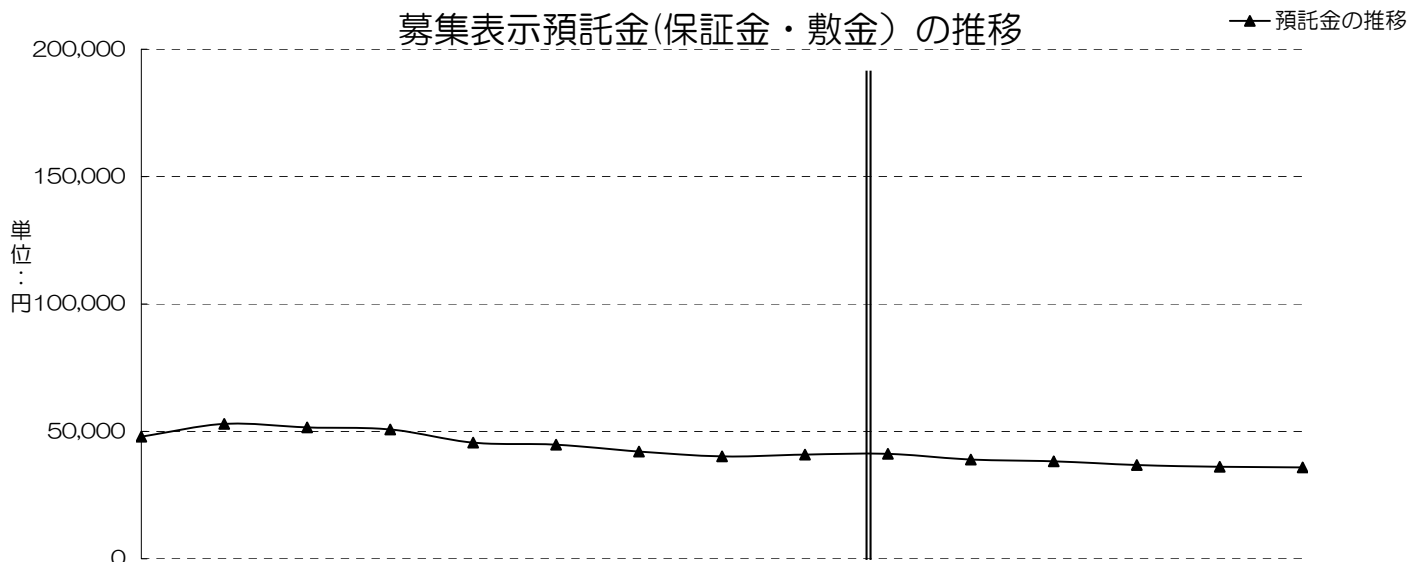
# 札幌市のテナント募集表示条件と現空面積

※ 竣工済ビルにおける現空面積（賃料収入が無いスペース）の増減は、今後の募集賃料水準への先行指標となります。

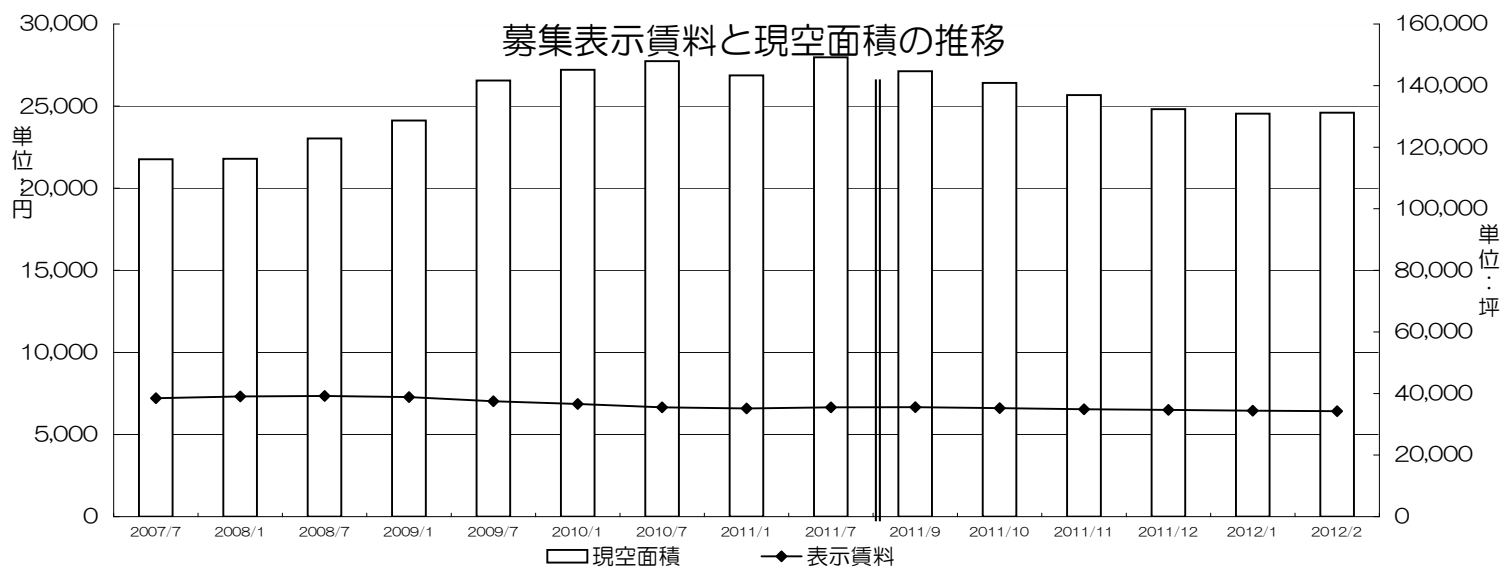
## ◀ テナント募集表示条件と現空面積の動き ▶

- 表示預託金の動き ・ ・ 当月の募集表示預託金は 35,865円（5.6ヶ月）、前月は 36,142円（5.6ヶ月）で、277円（0.0ヶ月）、0.8%の下降。
- 表示賃料の動き ・ ・ ・ 当月の募集表示賃料は 6,420円、前月は 6,457円で 37円（0.6%）の下降。
- 現空面積の動き ・ ・ ・ 当月の現空面積は 131,220坪、前月は 130,905坪と 315坪（0.2%）の増加。

### 募集表示預託金(保証金・敷金)の推移



### 募集表示賃料と現空面積の推移



	2009/1	2009/7	2010/1	2010/7	2011/1	2011/7
表示預託金推移	50,784	45,580	44,809	42,103	40,232	40,917
表示賃料の推移	7,276	7,024	6,866	6,653	6,589	6,658
現空面積の推移	128,657	141,632	145,120	147,959	143,334	149,213

	2011/9	2011/10	2011/11	2011/12	2012/1	2012/2
表示預託金推移	41,234	38,919	38,274	36,827	36,142	35,865
表示賃料の推移	6,667	6,608	6,540	6,502	6,457	6,420
現空面積の推移	144,663	140,873	136,939	132,366	130,905	131,220

\* 2007年7月から2011年7月までは6ヶ月単位でデータを表示していますが、直近の推移を見る為に6ヶ月間は1ヶ月単位としました。  
 \* 表中の単位は預託金、賃料は「円」、現空面積は「坪」で表示しています。

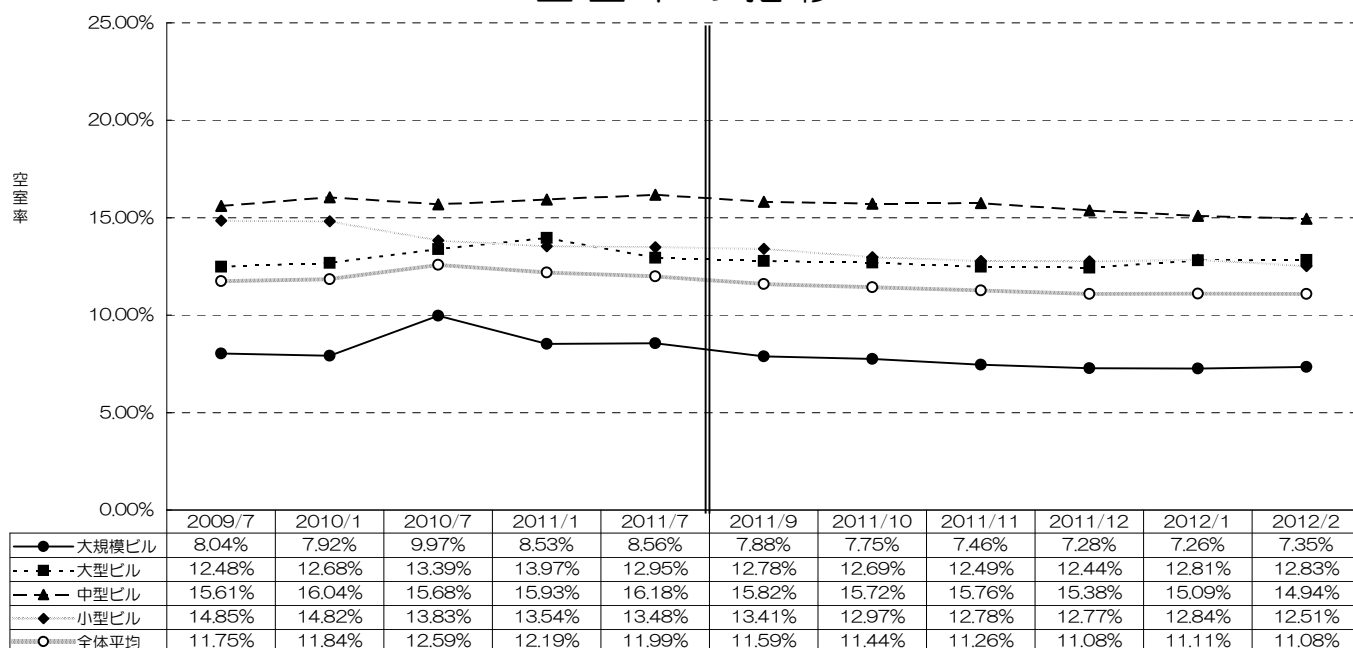
# 札幌市の空室率調査

2月の大規模ビルの空室率は 7.35%

調査対象となった札幌市の竣工済み大規模オフィスビル97棟のテナント貸付総面積は243,605坪。稼働の対象となるこれらのスペースに対して、現空室率といわれる未稼働スペースが17,913坪あり、空室率は7.35%となった。前月の7.26%と比較して0.09%の上昇。  
 なお、1月の一ヶ月間に新築完成した調査対象ビルはなかった。

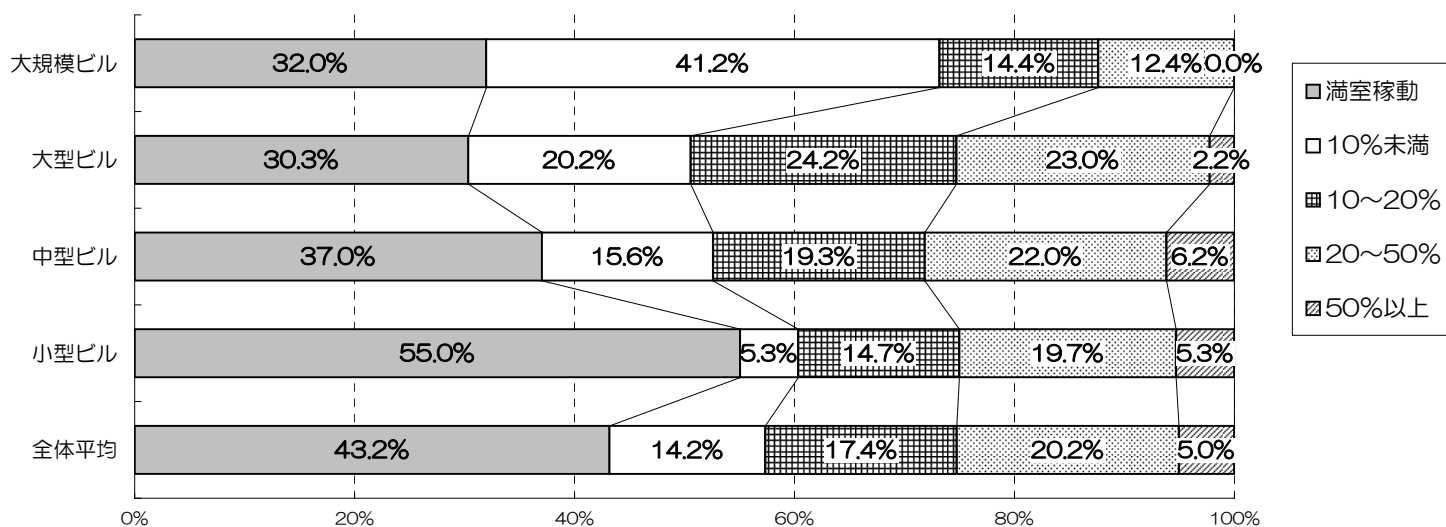
※小規模ビル（20坪未満）のデータは、調査実績率が低く、また、マンションタイプオフィスなどが含まれているため公表データから除外しているが、全規模平均データには含まれている。

## 空室率の推移



\* 2009年7月から2011年7月までは6ヶ月単位でデータを表示していますが、直近の推移を見る為に6ヶ月間は1ヶ月単位としました。

## 空室率の分布状況



\* 大規模ビルは基準階面積200坪以上の物件。大型ビルは基準階面積100~200坪。中型ビルは基準階面積50~100坪。小型ビルは基準階面積20~50坪。

